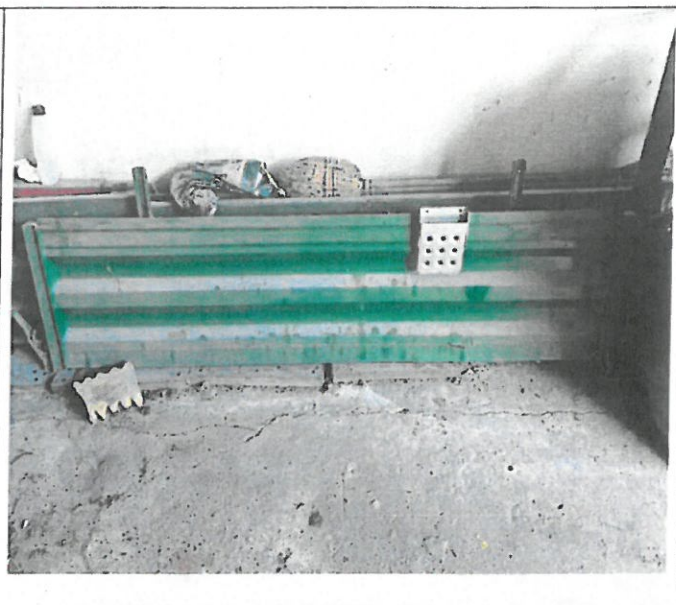
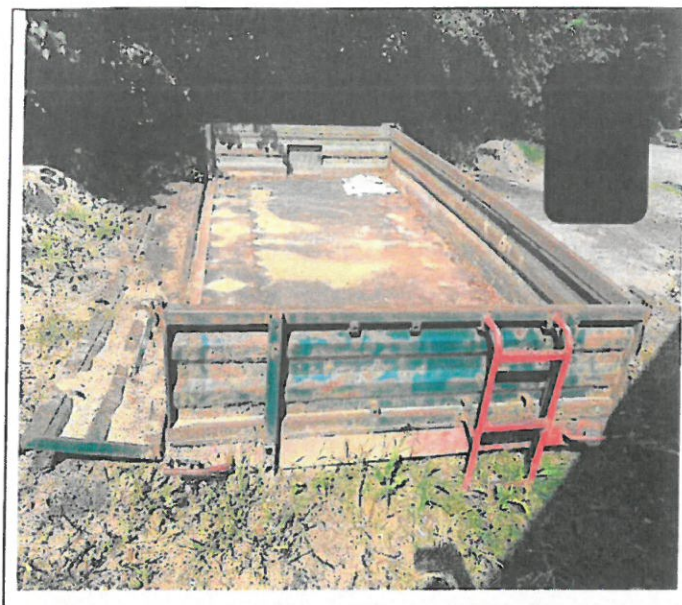


**RAPORT Z WYCENY**

**DOTYCZĄCY OKREŚLENIA WARTOŚCI RYNKOWEJ**

Przyczepa Pronar T653/2





**Cel: określenie wartości rynkowej dla potrzeby sprzedaży**

**Oszacowana wartość rynkowa pojazdu uszkodzonego (Wpu) na dzień  
09.07.2024r. wynosi:**

**WPU: 8600 zł brutto**

**Zleceniodawca:**

**Miasto Jastrzębie Zdrój**